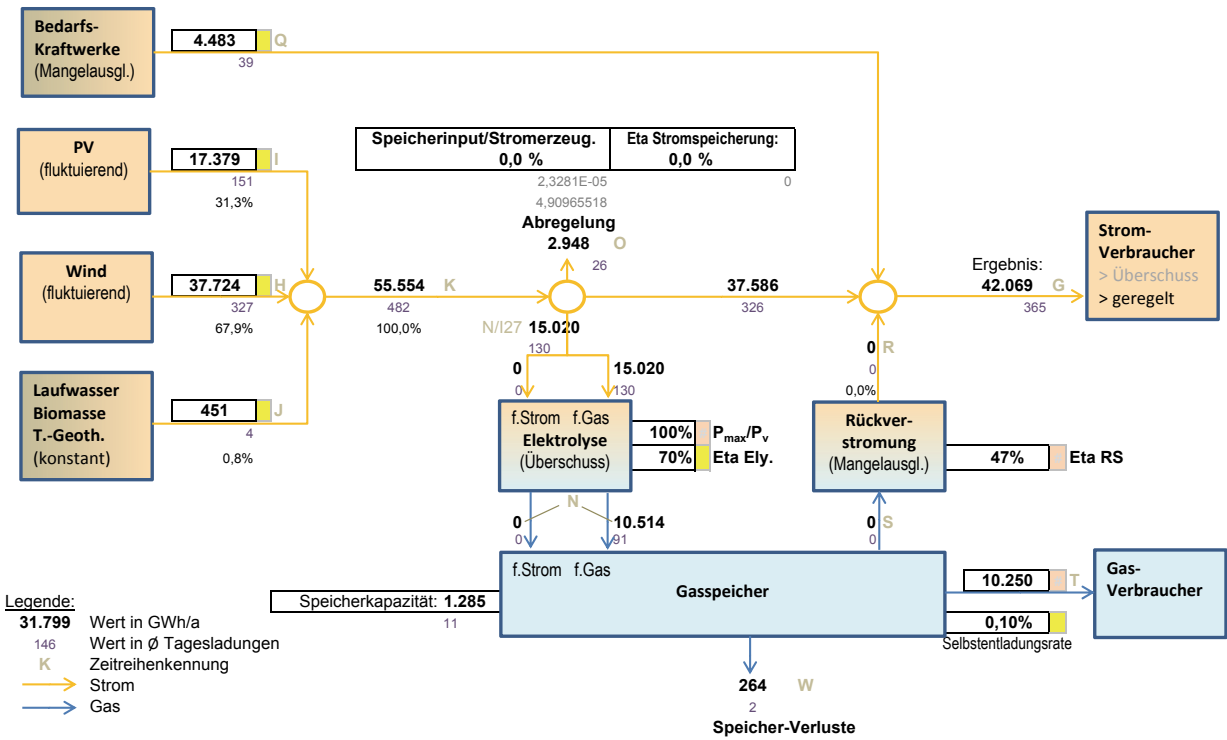


# 100%EE-Region Sachsen-Anhalt (150508.G): Jahresbilanz Strom (Ziel)

Verwendete Zeitreihen: Anlagenpark Deutschland 2012 [EEX]



2015-05-18 15:24:08

100prodyn 150519e

### 100%EE-Region Sachsen-Anhalt (150508.G): Parameter-Vorlagen

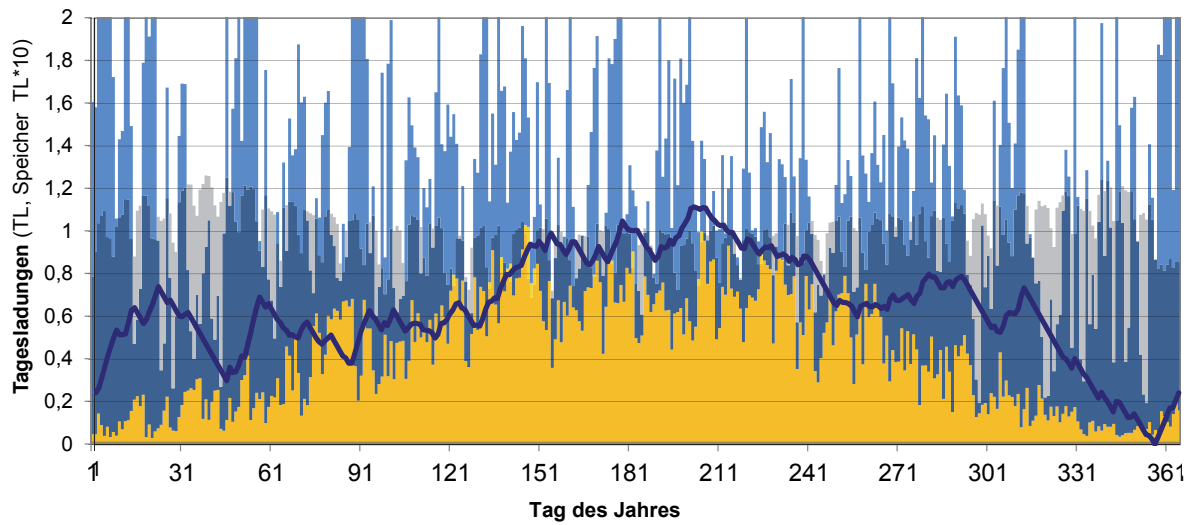
Sachsen-Anhalt (150508.G)		Ziel-Input von 100prosim	
Wert	Einheit	Kennung	Titel
29.589	GWh/a	(G)	Jährlicher Strombedarf
-	GWh/a	Q	<b>Statusbetrachtung:</b> Jährl. Stromangebot für vollen Mangelausgleich
4483.268	GWh/a	Q	<b>Zielbetrachtung:</b> Jährl. Stromangebot für Mangelausgleich, davon:
0	GWh/a		Jährl. Mangelausgleich durch Holz
0	GWh/a		Jährl. Mangelausgleich durch Stroh
4.483	GWh/a		Jährl. Mangelausgleich durch Biogas
0	GWh/a		Jährl. Mangelausgleich durch Pflanzenöl
17.379	GWh/a	I	Jährl. Stromerzeugung PV
37.724	GWh/a	H	Jährl. Stromerzeugung Windenergie
Betriebsart: x = Dauerbetrieb (konstante Stromerzeugung) leer = Bedarfsgeführt (Mangelausgleich, s. oben)			
↓			
x	78	GWh/a	Jährl. Stromerzeugung Wasserkraft
x	168	GWh/a	Jährl. Stromerzeugung Holz
x	205	GWh/a	Jährl. Stromerzeugung Stroh
	4.483	GWh/a	Jährl. Stromerzeugung Biogas
	0	GWh/a	Jährl. Stromerzeugung Pflanzenöl
x	0	GWh/a	Jährl. Stromerzeugung Tiefen-Geothermie
	451	GWh/a	Jährl. Konstantstromerzeugung aus regenerativen Quellen
	350	%	$P_{max}/P_v$ Maximale Tages-Elektrolyseleistung relativ zu durchschn. Tagesverbrauch
	70	%	Eta Ely Jahres-Nutzungsgrad Wasser-Elektrolyse+Gaseinspeicherung+ggf.Methanisierung
	50	%	Eta RS Jahres-Nutzungsgrad Gas-Rückverstromung
	0	GWh/a	Jährl. Gas-Verbrauch (von 100prosim 05.01 nicht unterstützt)
	0,1	%/L/d	Tägliche Gasspeicher-Selbstendladungsrate in % pro Ladezustand
	0,008676	TL/(GWh/a)	Faktor Eingabe-Einheit > Tagesladung

2015-05-18 15:24:08

100prodyn 150519e

# 100%EE-Region Sachsen-Anhalt (150508.G): Jahrgang Strom

Verwendete Zeitreihen: Anlagenpark Deutschland 2012 [EEX]



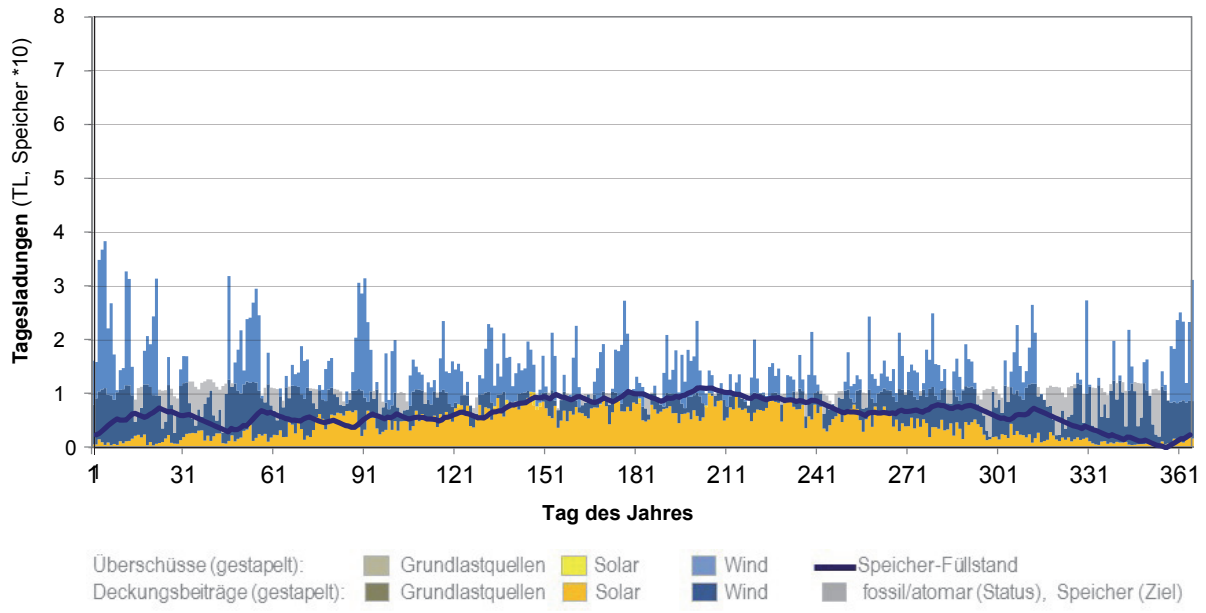
Überschüsse (gestapelt): Grundlastquellen, Solar, Wind  
Deckungsbeiträge (gestapelt): Grundlastquellen, Solar, Wind, fossil/atomar (Status), Speicher (Ziel)

2015-05-18 15:24:08

100prodyn 150519e

# 100%EE-Region Sachsen-Anhalt (150508.G): Jahrgang Strom

Verwendete Zeitreihen: Anlagenpark Deutschland 2012 [EEX]



2015-05-18 15:24:08

100prodyn 150519e